



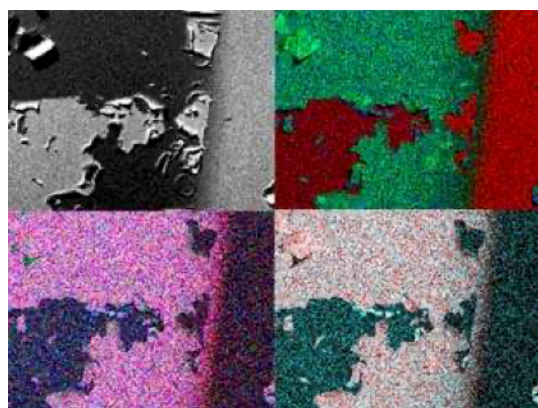
Caractéristiques et performances

Source : W - 30kV

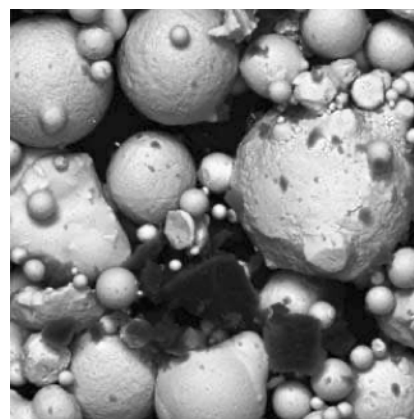
Détection : Électrons secondaires (SEI)
Électrons rétrodiffusés (BEI)

Analyse par dispersion en énergie des rayons X (EDXS) : system ISIS – Oxford.

Détection des éléments légers jusqu'au Bore.
Mode pression variable (pour échantillons isolants).



Cartographie chimique d'un décollement de couche mince



Billes d'astralloy et particules de bore (BEI)

Personnes à contacter : Frédéric Pailloux